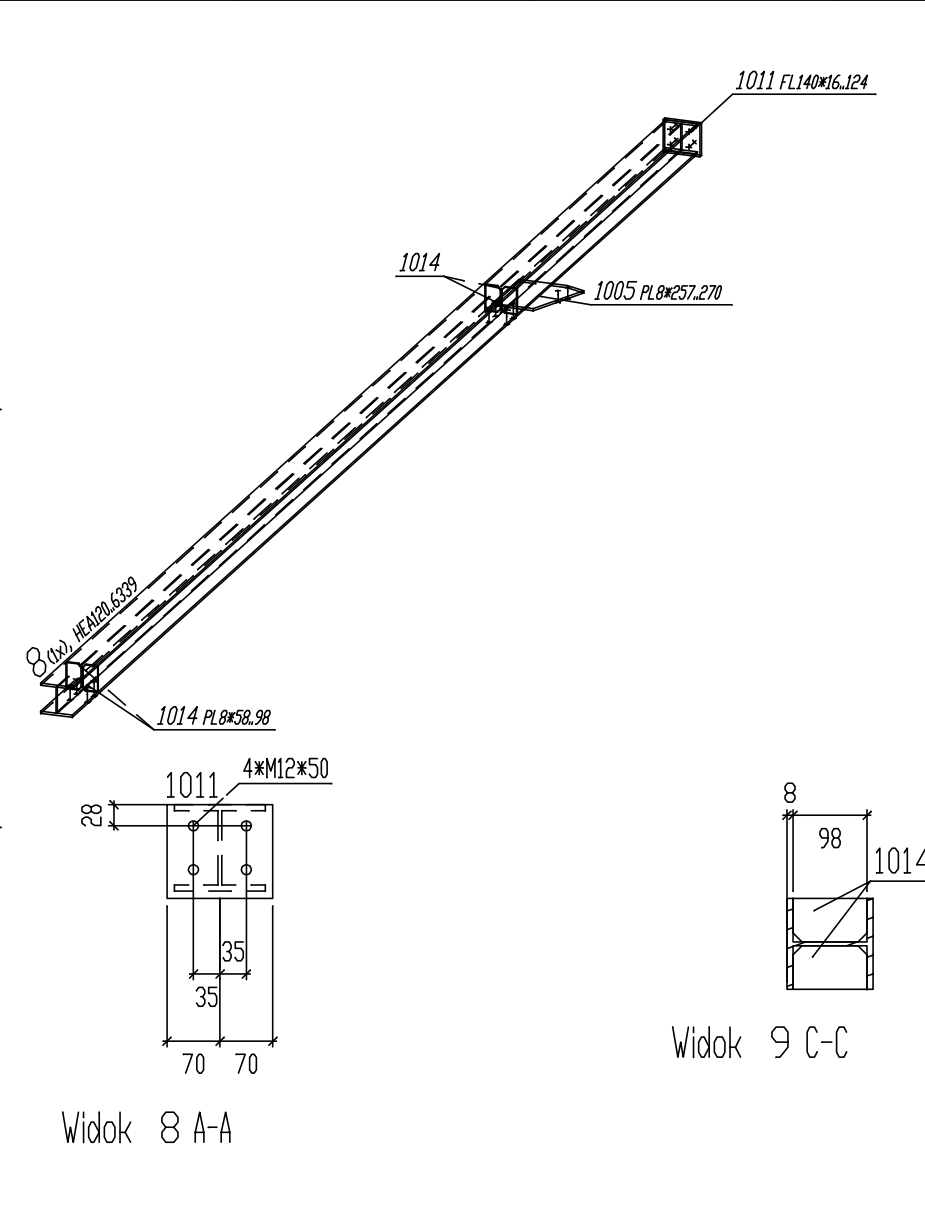
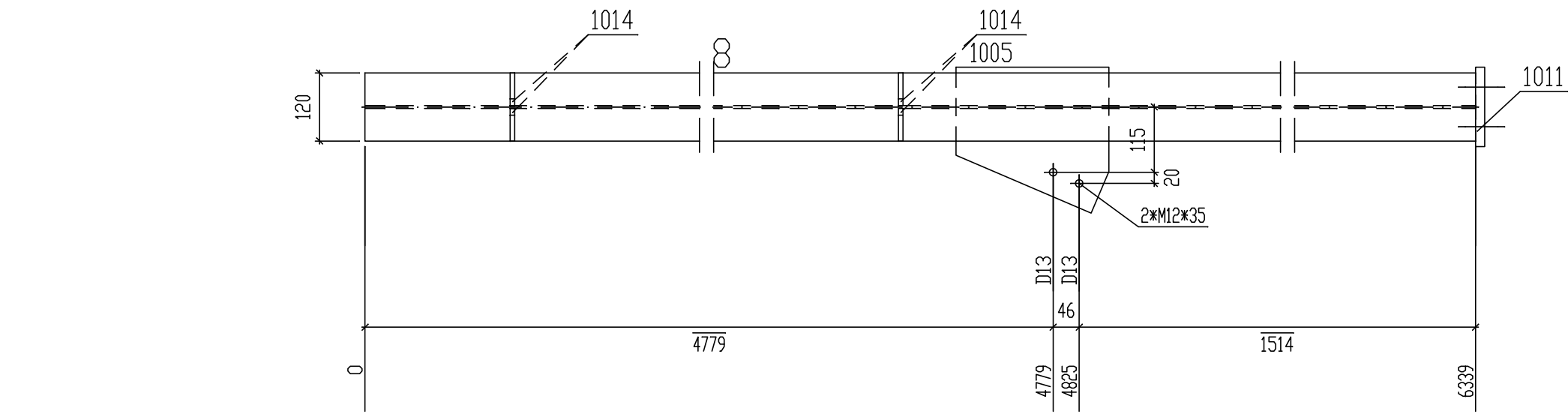


Widok 8 C-C

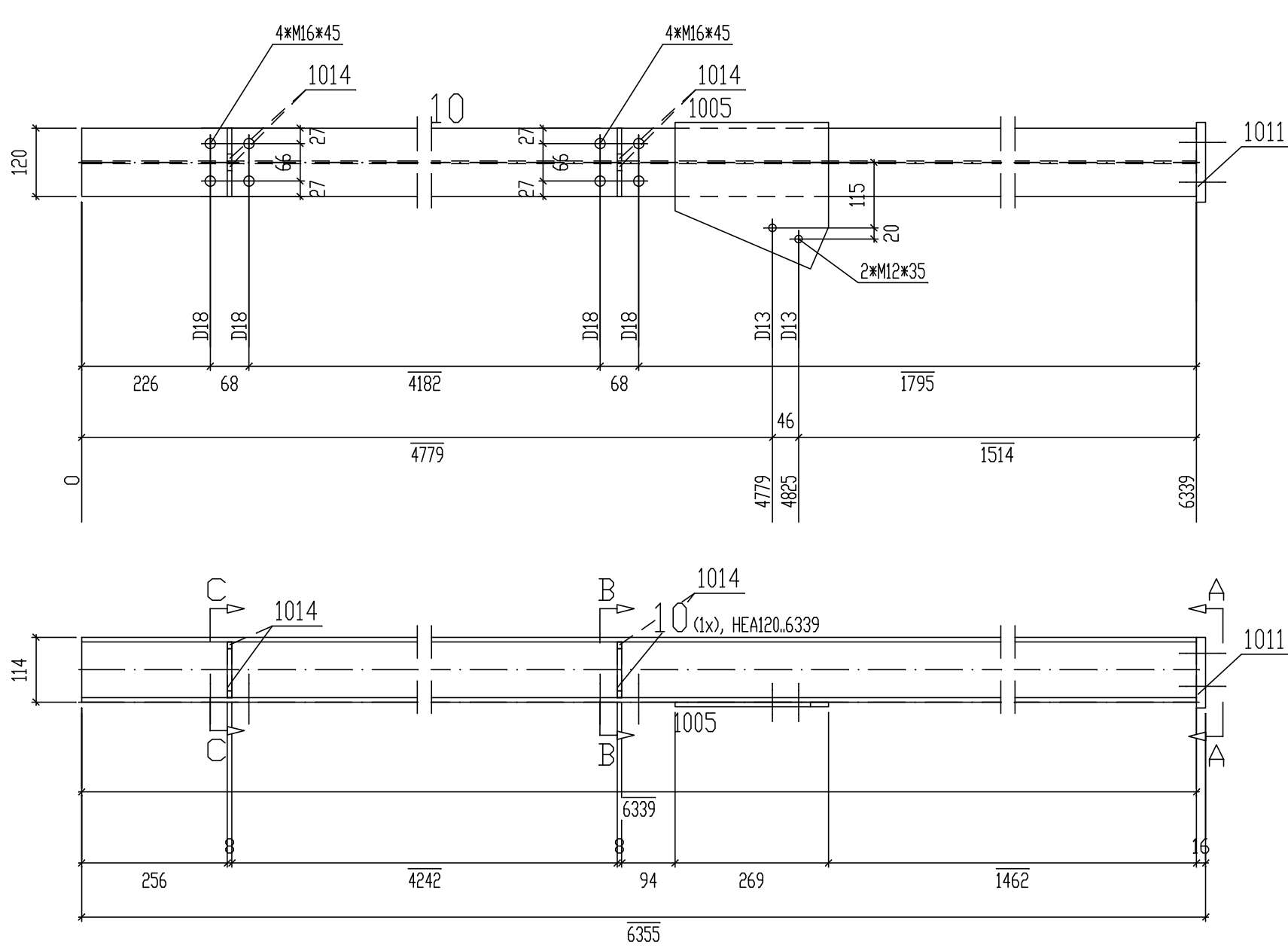


Widok 8 A-A

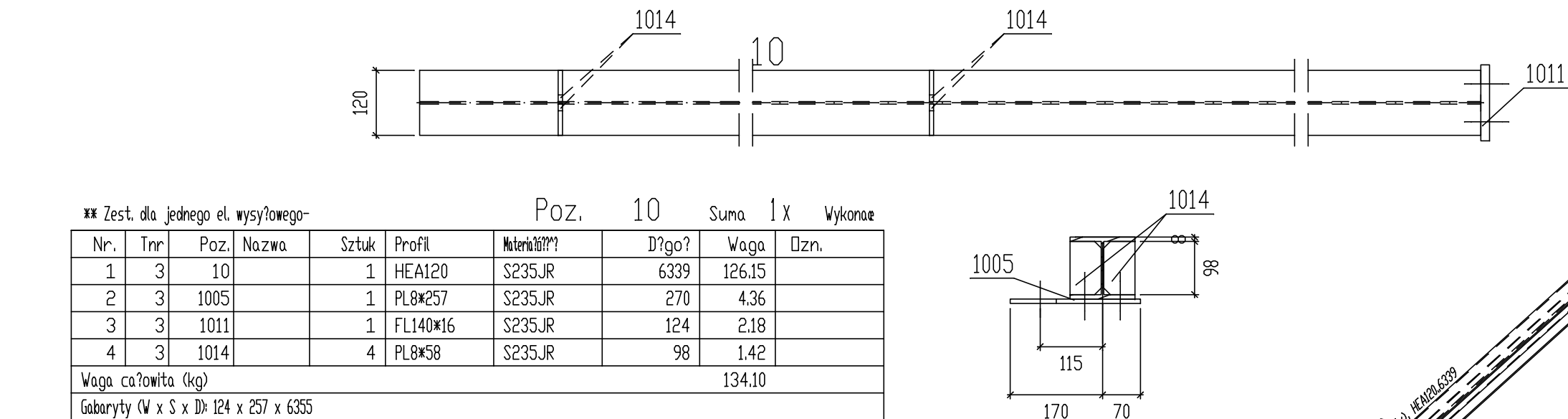


Zest. dla jednego el. wysyłowego-									
Nr.	Tnr	Poz.	Nazwa	Sztuk	Profil	Materiał?	Długość?	Waga	Dzwn.
1	3	8	HEA120	1	S235JR		6339	126.15	
2	3	1005	PL8x257	1	S235JR		270	4.36	
3	3	1011	FL140x16	1	S235JR		124	2.18	
4	3	1014	PL8x58	4	S235JR		98	1.42	
Waga całkowita (kg)								134.10	
Gabaryty (W x S x D) 124 x 257 x 6339									

Przekrój 8 B-B



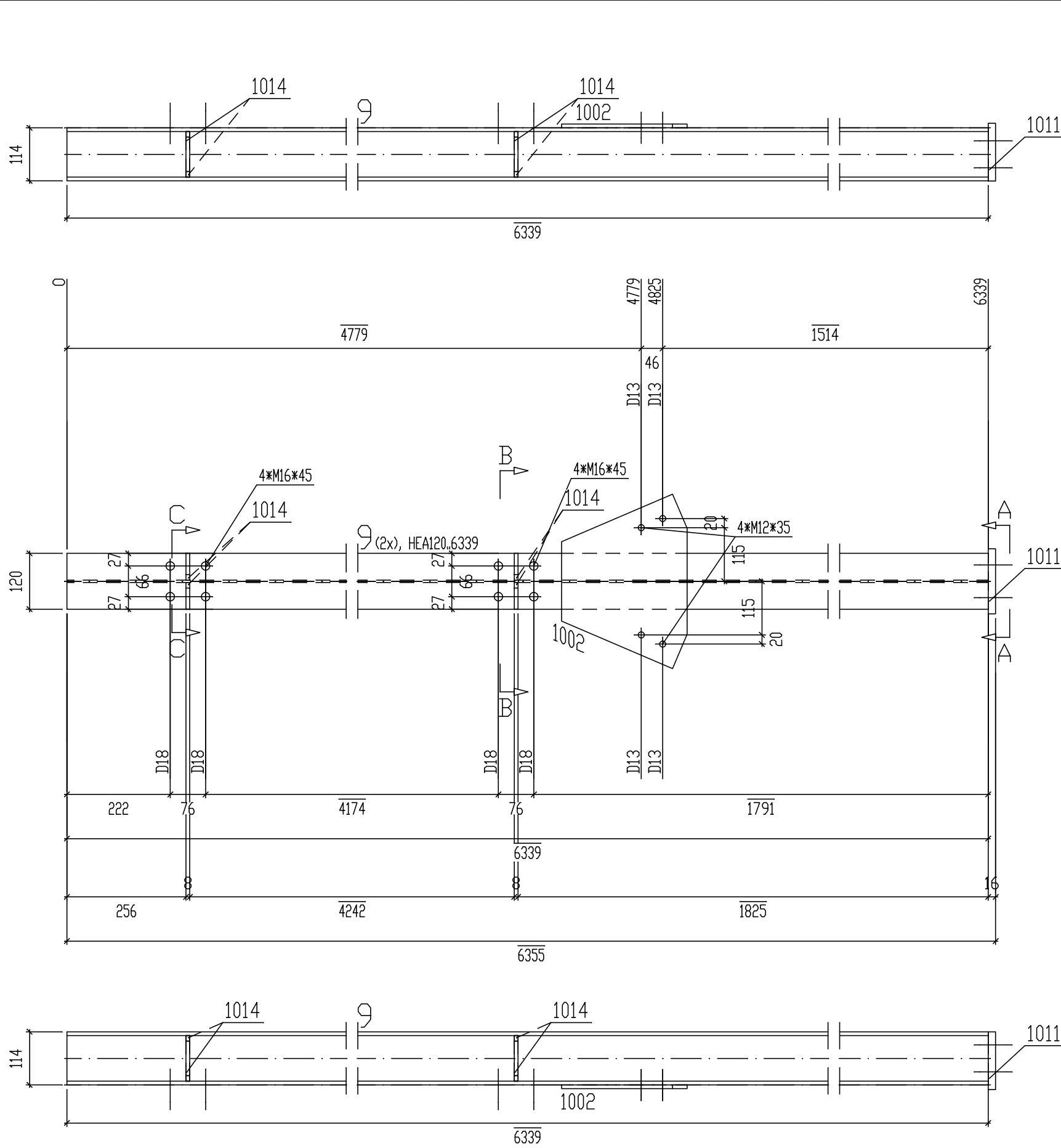
Widok 10 C-C



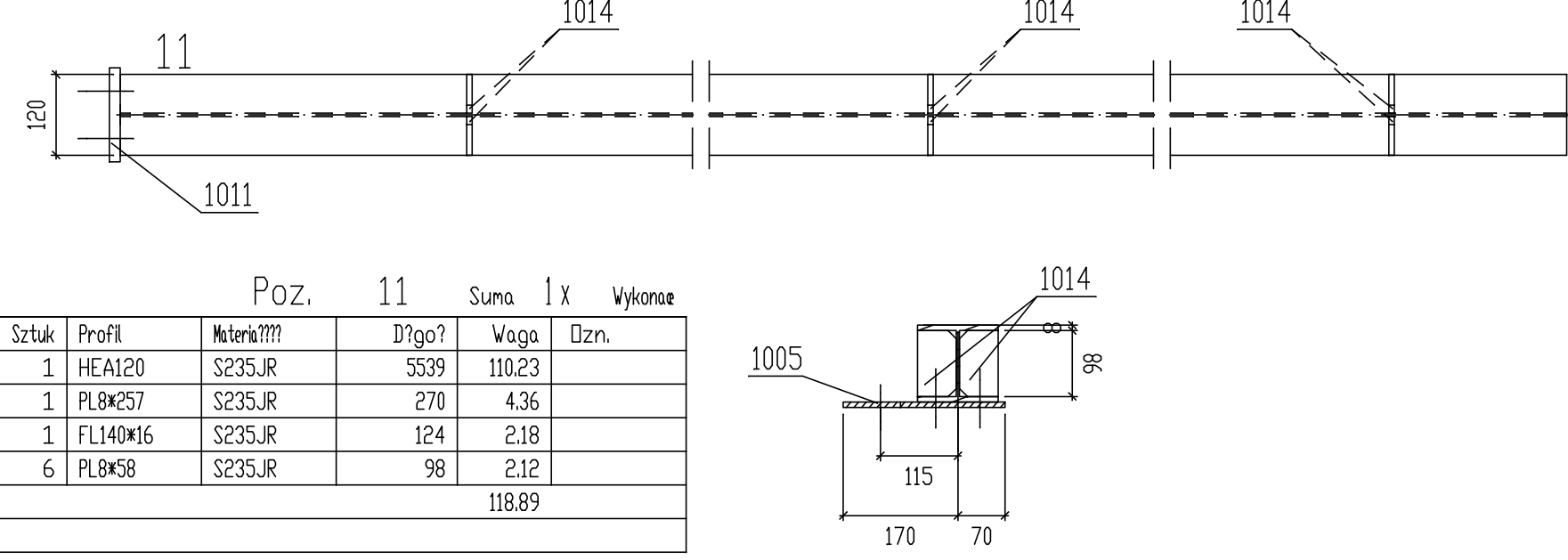
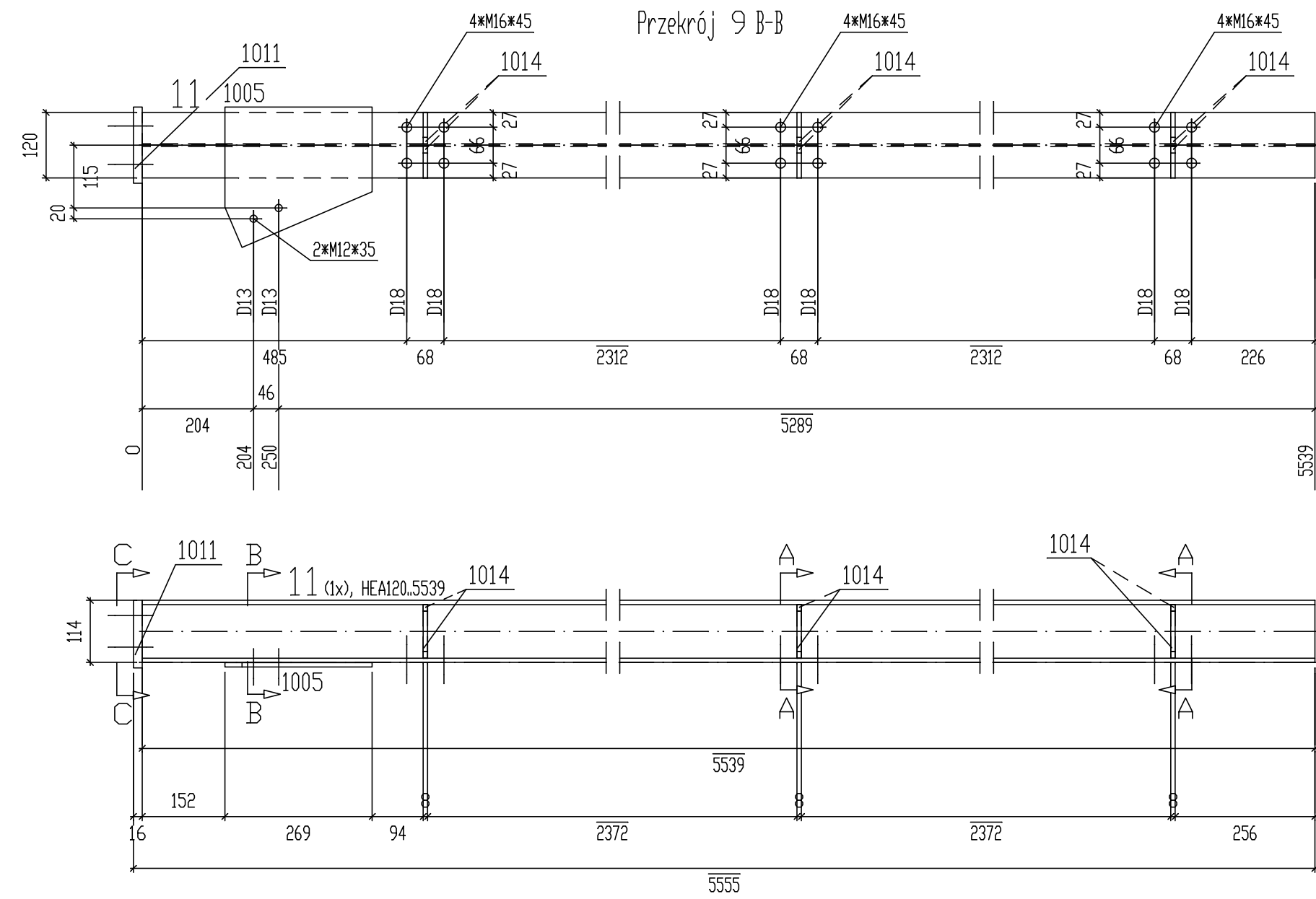
Przekrój 10 B-B

Zest. dla jednego el. wysyłowego-									
Nr.	Tnr	Poz.	Nazwa	Sztuk	Profil	Materiał?	Długość?	Waga	Dzwn.
1	3	9	HEA120	1	S235JR		6339	126.15	
2	3	1002	PL8x270	1	S235JR		375	6.35	
3	3	1011	FL140x16	1	S235JR		124	2.18	
4	3	1014	PL8x58	4	S235JR		98	1.42	
Waga całkowita (kg)								136.09	
Gabaryty (W x S x D) 124 x 375 x 6339									

Widok 11 C-C

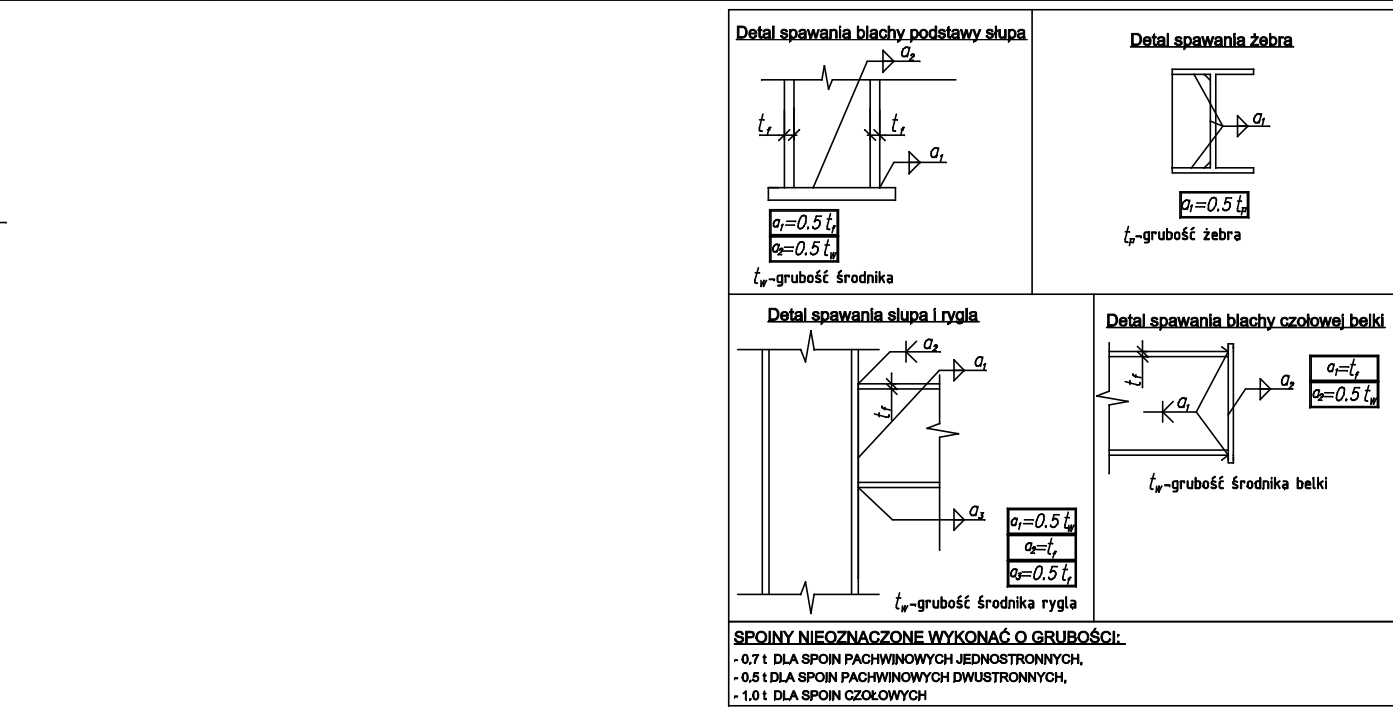


Przekrój 9 B-B

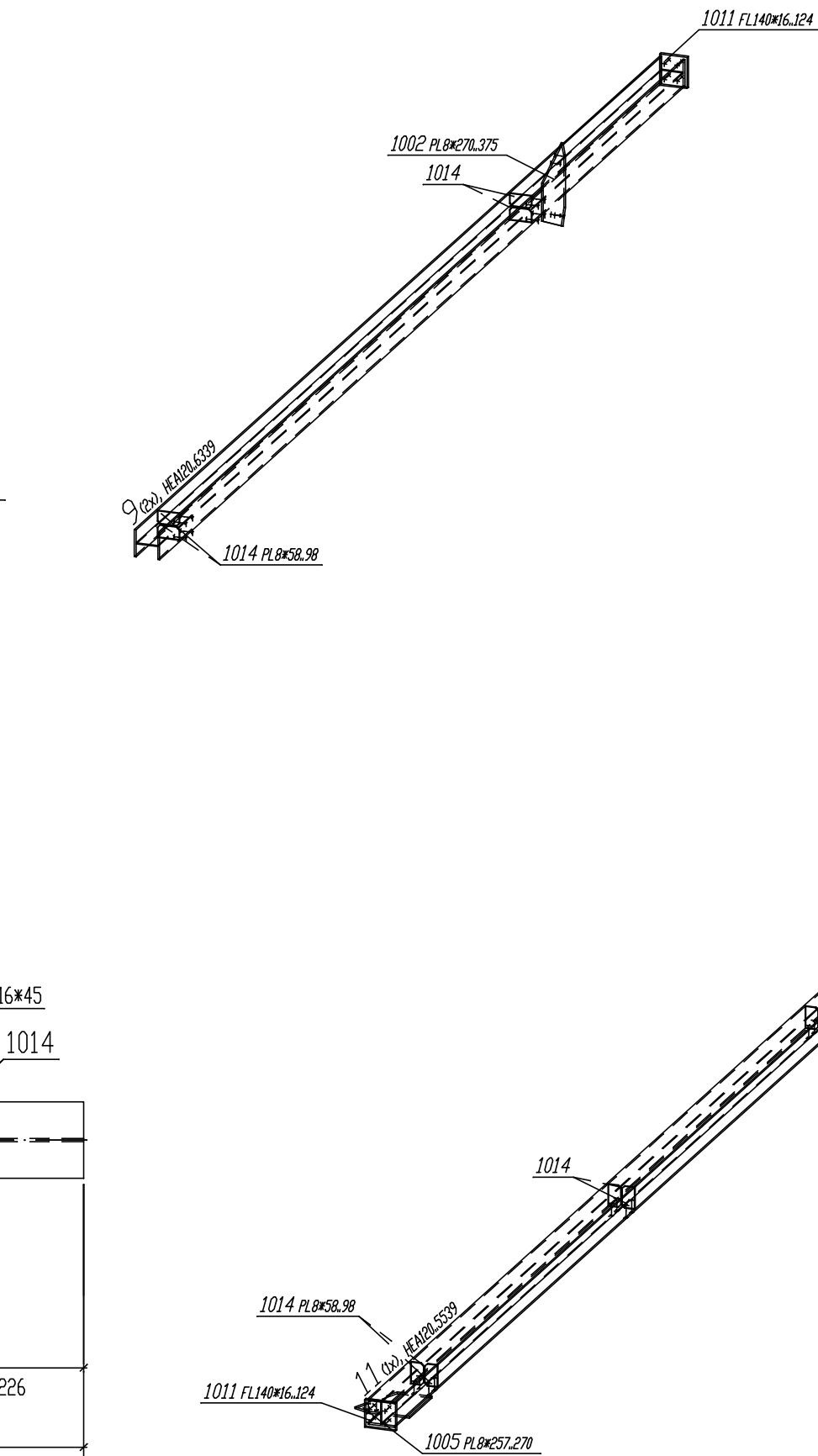


Przekrój 11 B-B

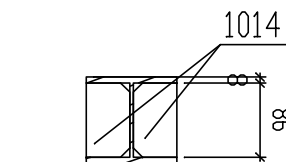
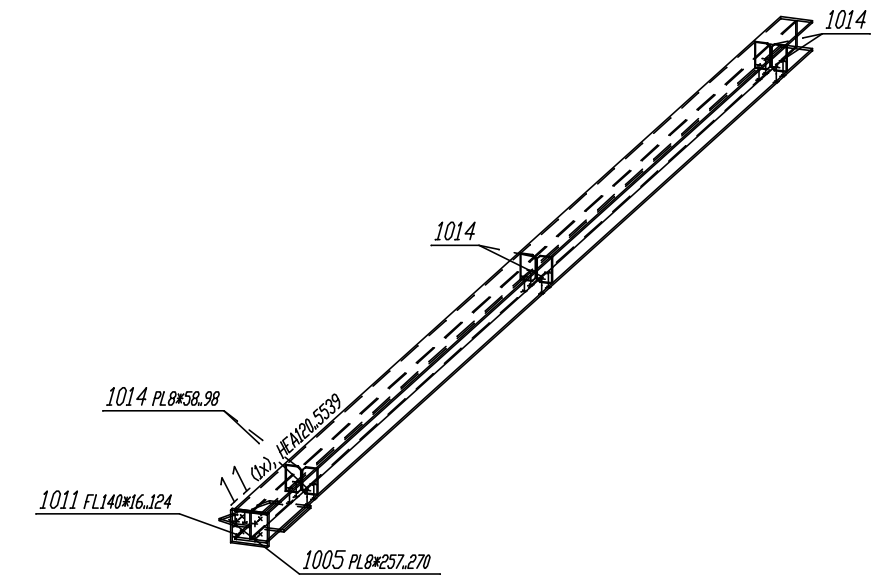
Zest. dla jednego el. wysyłowego-									
Nr.	Tnr	Poz.	Nazwa	Sztuk	Profil	Materiał?	Długość?	Waga	Dzwn.
1	3	11	HEA120	1	S235JR		5539	110.23	
2	3	1005	PL8x257	1	S235JR		270	4.36	
3	3	1011	FL140x16	1	S235JR		124	2.18	
4	3	1014	PL8x58	6	S235JR		98	2.12	
Waga całkowita (kg)								118.89	
Gabaryty (W x S x D) 124 x 257 x 5539									



Widok 9 A-A



Widok 11 A-A



- UWAGI :
1. Stal S235JR wg PN-EN 10025-2, Attest 2.2
  2. Warunki wykonania i montażu wg PN-EN 1090:2 Wykonanie konstrukcji stalowych i aluminiowych. Część 2: Wymagania techniczne dotyczące wykonania konstrukcji stalowych. Klasa wykonania konstrukcji stalowej – EXC 2. Kategoria produkcji: PC 2.
  3. Elementy spawać na całej długości złącza.

ECOKUBE TECHNOLOGIE OCHRONY ŚRODOWISKA			
Ecokube Sp. z o.o. ul. Wólczanka 128-134, 90-527 Łódź			
Inwestor: Podhalanckie Przedsiębiorstwo Komunalne Sp. z o.o. ul. Tysiąclecia 35A, 34-100 Nowy Targ		Brand:	Faza:
Nazwa inwestycji: "Opracowanie dokumentacji projektowo-kosztorysowej Modernizacji oczyszczalni ścieków w Trybszu"		konstrukcja	P.B.
Tytuł rysunku: Wiatra stalowa - konstrukcja		Skala:	Data:
Projektował: mgr inż. Romuald Chomiczewski		1:10	04.2016
Opracował: mgr inż. Piotr Ignaczak		Podpis:	Nr rysunku:
Sprawdził: mgr inż. Andrzej Sobczak		Podpis:	17